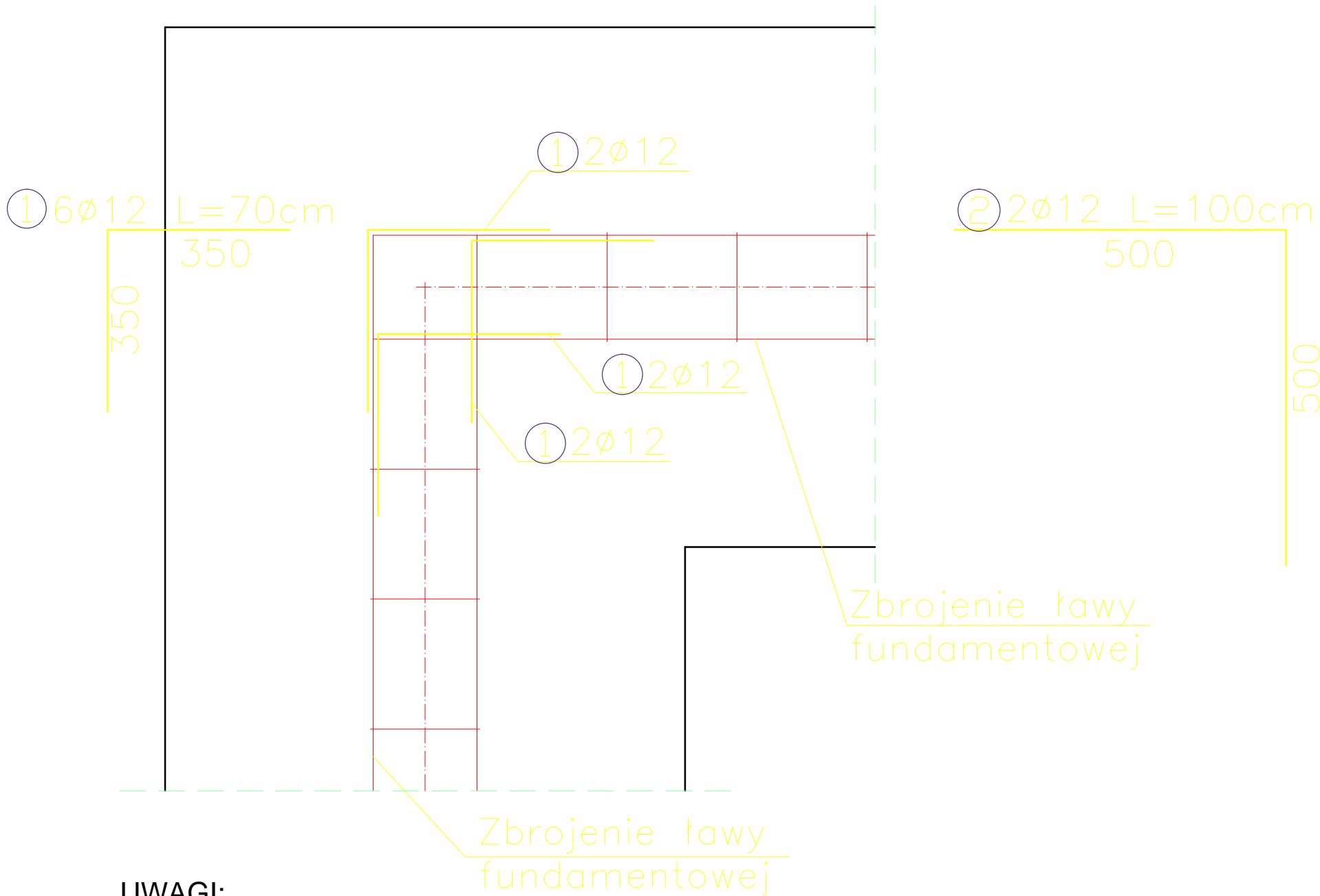


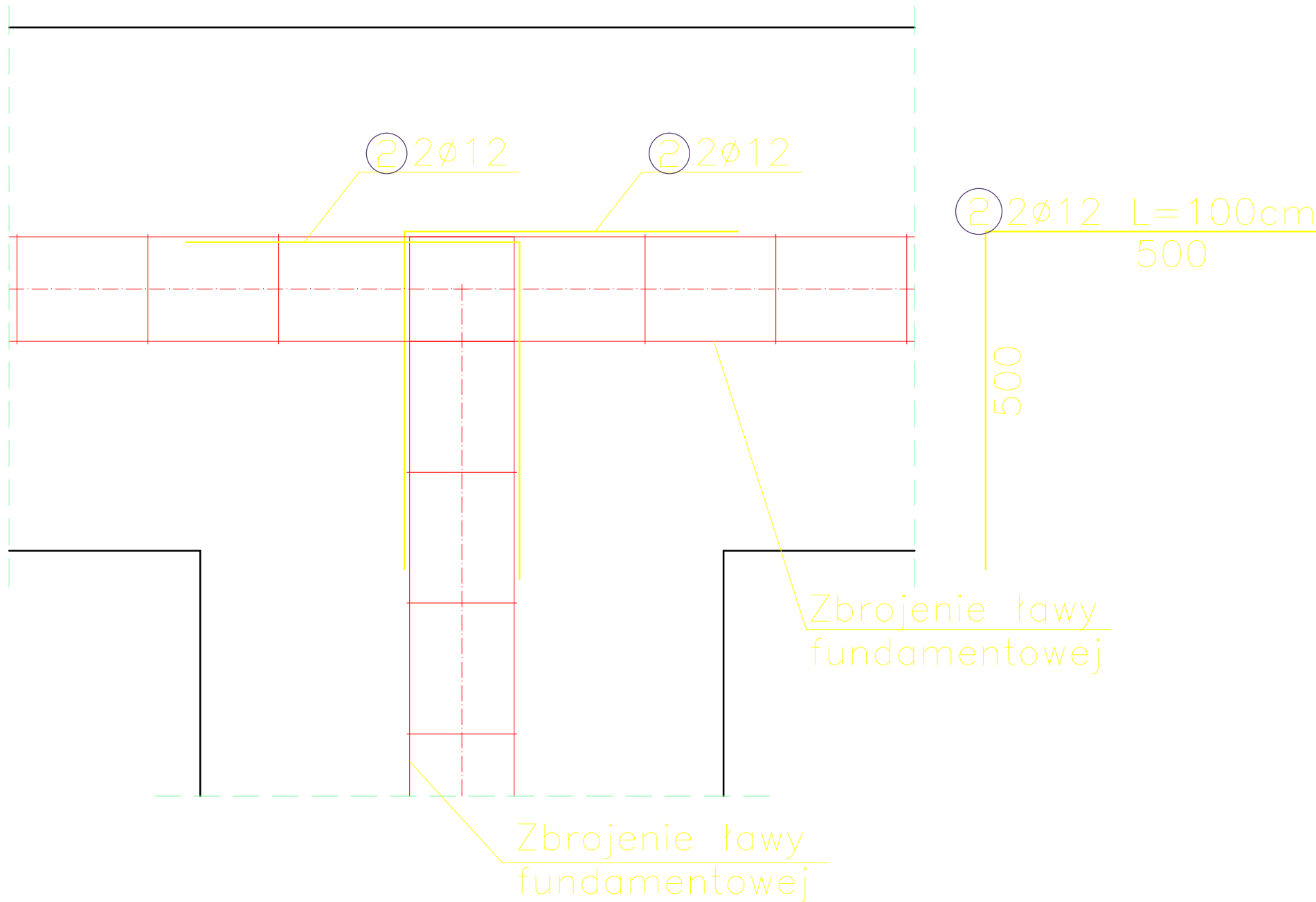
# SZCZEGÓŁY POŁĄCZEŃ ŁAW ŻELBETOWYCH

## SCHEMAT

SZCZEGÓŁ POŁĄCZENIA ZBROJENIA  
ŁAW FUNDAMENTOWYCH W NAROŻNIKACH  
8 SZT.



SZCZEGÓŁ POŁĄCZENIA ZBROJENIA  
ŁAW FUNDAMENTOWYCH "LITERA T"  
10 SZT.



### UWAGI:

#### WYMIARY SPRAWDZIĆ NA BUDOWIE!

- Projekt rozpatrywać łącznie z projektem architektury i odpowiednimi projektami branżowymi.
- Prace budowlane wykonywać zgodnie z obowiązującymi przepisami i warunkami technicznymi w budownictwie pod nadzorem osoby posiadającej uprawnienia budowlane.
- Wszystkie przegrody wykonać zgodnie z technologią danego materiału.
- Wszystkie zmiany wymagają uzgodnienia i akceptacji projektanta.
- Całość prac budowlanych i montażowych należy wykonać pod nadzorem oraz zgodnie z wytycznymi dostawców wszystkich technologii, zgodnie z normami i warunkami technicznymi wykonawstwa oraz z zasadami sztuki budowlanej.
- Wszystkie zastosowane materiały i technologie powinny posiadać wymagane certyfikaty i aprobaty techniczne wymagane obowiązującymi przepisami prawa budowlanego.
- Minimalna średnica wewnętrznego zagięcia prętów:
  - dla prętów żebrowanych <Ø20mm wynosi 4Ø,
  - dla prętów żebrowanych ≥Ø20mm wynosi 7Ø,
  - dla prętów gładkich <Ø20mm wynosi 2,5Ø,
  - dla prętów gładkich ≥Ø20mm wynosi 5Ø.
- Długości prętów podano od strony zewnętrznej.

#### MATERIAŁY:

Stal:  
zbrojeniowa główna A-IIIN (**RB500**)  
zbrojeniowa strzemion A-IIIN (**RB500**)  
zbrojeniowa montażowa A-IIIN (**RB500**)  
Klasa betonu: C30 /37 W8 XF4  
Otulina fundamentów: 5 cm  
Otulina pozostałych elementów: 3 cm

ZESTAWIENIE STALI (na wszystko)				
NR	Średnica	Ilość	Długość jednostkowa	Długość łączna
	[mm]	[szt.]	[m]	[m]
1	12	48	0,70	33,60
2	12	40	1,00	40,00
Ogółem długość [m]				33,60
Masa jednostkowa [kg/m]				0,888
Masa ogółem [kg]				29,84

AARZ

ATELIER ARCHITEKT

ATELIER ARCHITEKTURY RADOŚŁAW ZUBRYCKI

ZIELONE WIOSNICE 1 58-600 BIAŁOGÓRZE · BIURO@AARZ.PL · TEL. 51443352

BRANŻA

SPEC

ETAP

SKALA RYSUNKU

NR ZAŁĄCZNIKA

BO

BO

PT

1:10

K01

NAZWA I ADRES ZADANIA

DATA

ROZBUDOWA Z PRZEBUDOWĄ ISTNIEJĄCEGO BUDYNKU SZKOŁY O GIMNASTYCZNĄ

22 MARZEC

ADRES INWESTYCJI: SZKOŁA PODSTAWOWA W SOKOLNIKACH, JEDN.EW. 24 NIEGOWA, OBRĘB 0017 SOKOLNIKI, DZ. 1353, SOKOLNIKI

ZAWARTOŚĆ RYSUNKU

DETAL POŁĄCZEŃ

KONSTRUKCJA - PROJEKTANT:

KONSTRUKCJA - SPRAWDZAJĄCY:

Mgr inż. Radosław Zubrycki Nr upr. 10610000W upr. bud. w spec. konstrukcyjno-budowlanej bto

Mgr inż. Andrzej Nowakowski Nr upr. 41683 upr. budowlane w spec. konstrukcyjno-budowlanej bto

ZAŁĄCZNIK GRAFICZNY OPATRZONY KWALIFIKOWANYM PODPISEM ELEKTRONICZNYM PROJEKTANTA W WERSJI CYFROWEJ PROJEKTU STANOWI ELEMENT DOKUMENTACJI PROJEKTOWEJ I MOŻE BYĆ WYKORZYSTYWANY NA CELE PROWADZENIA BUDOWY ZGODNIE Z USTAWĄ PRAWO BUDOWLANE